
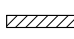

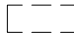
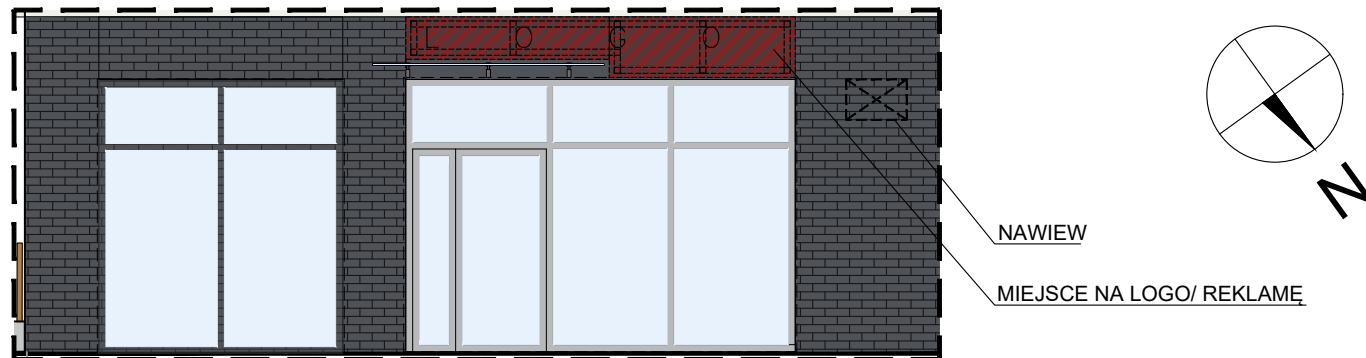
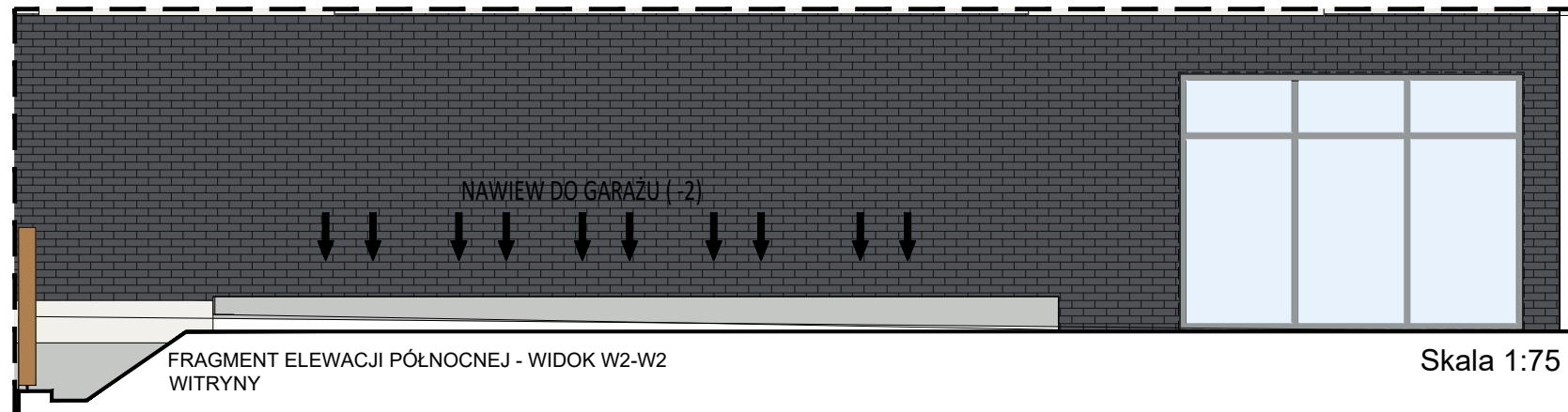


-  Ściany konstrukcyjne, ściany międzylokalowe, ściany zewnętrzne, obudowa pionów instalacyjnych
-  Ściany działowe nadające się do demontażu
-  Miejsce na baner reklamowy
- \*3,30m Wysokość pomieszczenia od warstwy wykończonej podłogi do sufitu
-  Lokalne obniżenie w stropie

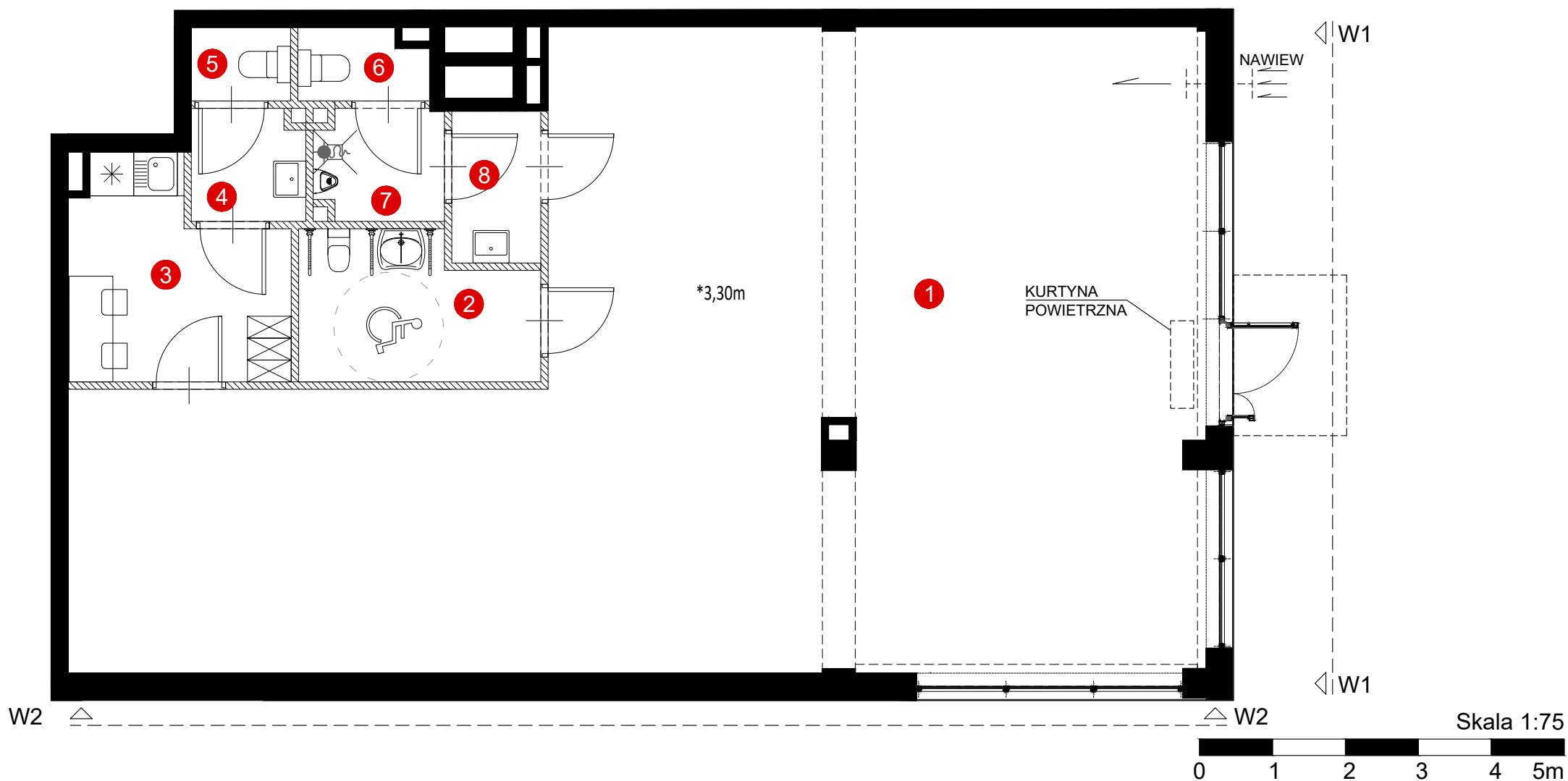
FRAGMENT ELEWACJI ZACHODNIEJ - WIDOK W1-W1  
WITRYNY



FRAGMENT ELEWACJI PÓŁNOCNEJ - WIDOK W2-W2  
WITRYNY



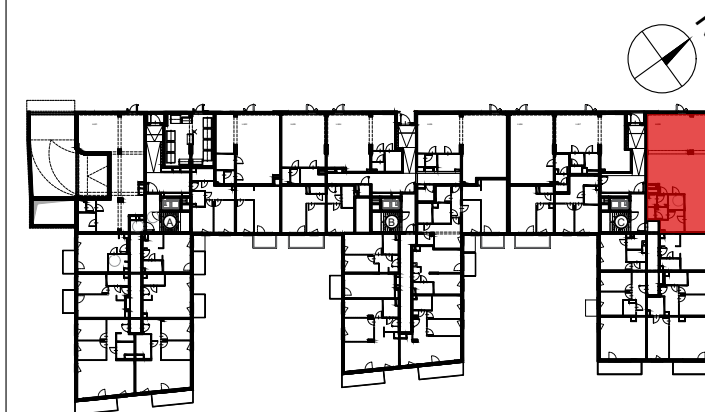
Skala 1:75



Investor:  
Dom Development  
Wrocław Sp. z o.o.  
ul. Kazimierza Wielkiego 1  
50-077 Wrocław



Investycja:  
APARTAMENTY NAD RZEKĄ  
ul. Michalczyka 3  
53-633 Wrocław



### Lokal usługowy

Typ lokalu:	Lokal usługowy
Piętro	0
Nr lokalu	8

### Zestawienie pomieszczeń [m<sup>2</sup>]

1	usługa	104,40 m <sup>2</sup>
2	WC dla niepełnosprawnych	6,22 m <sup>2</sup>
3	zaplecze	7,89 m <sup>2</sup>
4	przedsionek	2,37 m <sup>2</sup>
5	WC	1,39 m <sup>2</sup>
6	WC	1,67 m <sup>2</sup>
7	przedsionek	2,60 m <sup>2</sup>
8	przedsionek	2,52 m <sup>2</sup>

Powierzchnia użytkowa [m<sup>2</sup>] 129,06 m<sup>2</sup>

1. WYMIARY POMIESZCZEŃ, LOKALIZACJĘ PRZYBÓRÓW SANITARNYCH, ROZMIESZCZENIE PUNKTÓW INSTALACYJNYCH ITP. PODANO ZGODNIE Z PROJEKTEM BUDOWLANYM. MOGĄ WYSTĄPIĆ NIEWIELKIE RÓŻNICE WYMIARÓW I USYTUOWANIA ELEMENTÓW POWSTAŁE W TRAKCIE REALIZACJI PRAC BUDOWLANYCH. PODANE WYMIARY SĄ WYMIARAMI W ŚWIETLE PIONOWYCH PRZEGRÓD (ŚCIAN) W STANIE SUROWYM.
2. POWIERZCHNIA UŻYTKOWA LOKALU JEST OKREŚLONA NA PODSTAWIE ROZPORZĄDZENIA MINISTRA ROZWOJU Z DN. 11.09.2020 R. W SPRAWIE SZCZEGÓŁOWEGO ZAKRESU I FORMY PROJEKTU BUDOWLANYGO, ZGODNIE Z ZASADAMI ZAWARTYMI W POLSKIEJ NORMIE PN-ISO 9836: 2015, T.J.: POWIERZCHNIA UŻYTKOWA LOKALU JEST OBLICZANA W METRACH KWADRATOWYCH Z DOKŁADNOŚCIĄ DO DWÓCH MIEJSC PO PRZECINKU, DLA WYMIARÓW LOKALU W STANIE WYKOŃCZONYM, NA POZIOMIE PODŁOGI, NIE LICZĄC LISTEW PRZYPODŁOGOWYCH, PRÓGÓW ITP. DO POWIERZCHNI UŻYTKOWEJ LOKALU WLICZA SIĘ POWIERZCHNIĘ ELEMENTÓW NADAJĄCYCH SIĘ DO DEMONTAŻU (RURY, KANAŁY), NIE SĄ WLICZANE POWIERZCHNIE ŚCIANEK DZIAŁOWYCH, OTWORÓW NA DRZWI I OKNA ORAZ NISZE W ELEMENTACH ZAMYKAJĄCYCH.
3. PRZEDSTAWIONA NA RZUCIE ARANŻACJA MA CHARAKTER PRZYKŁADOWY, UMEBLOWANIE NIE STANOWI WYPOSAŻENIA NABYWANEGO LOKALU.

Projektant:



AP SZCZEPANIAK  
Data: 24.10.2022

**AP SZCZEPANIAK**

Sp. z o.o., Sp. komandytowa  
ul. Pogodna 19  
53-022 Wrocław